

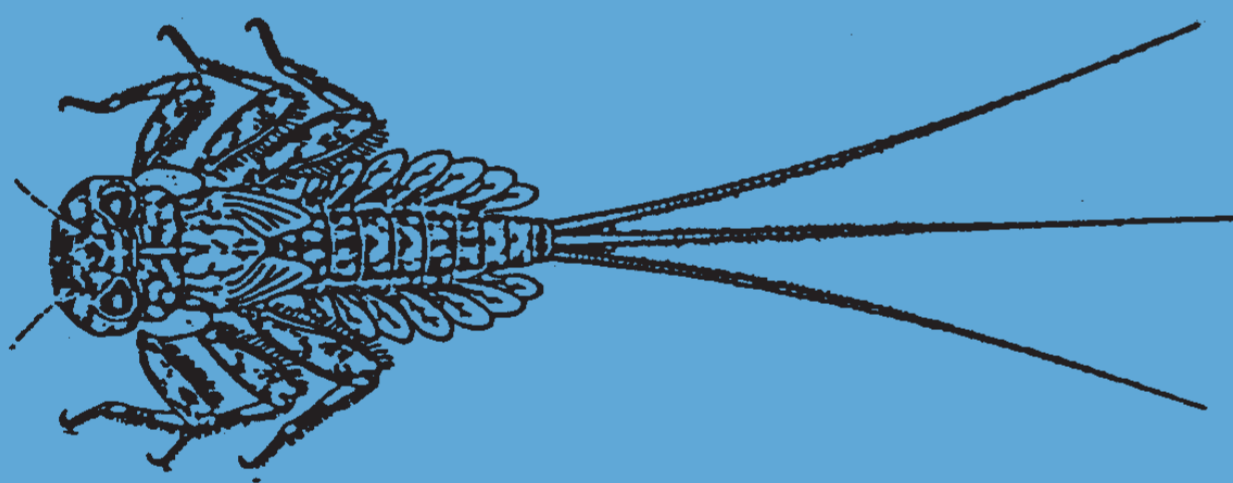


**SCHWARZWÄLDER WASSERPFAD**  
**WASSERWEGE • LEBENSSPUREN**  
**ERLEBNIS AM WASSER**

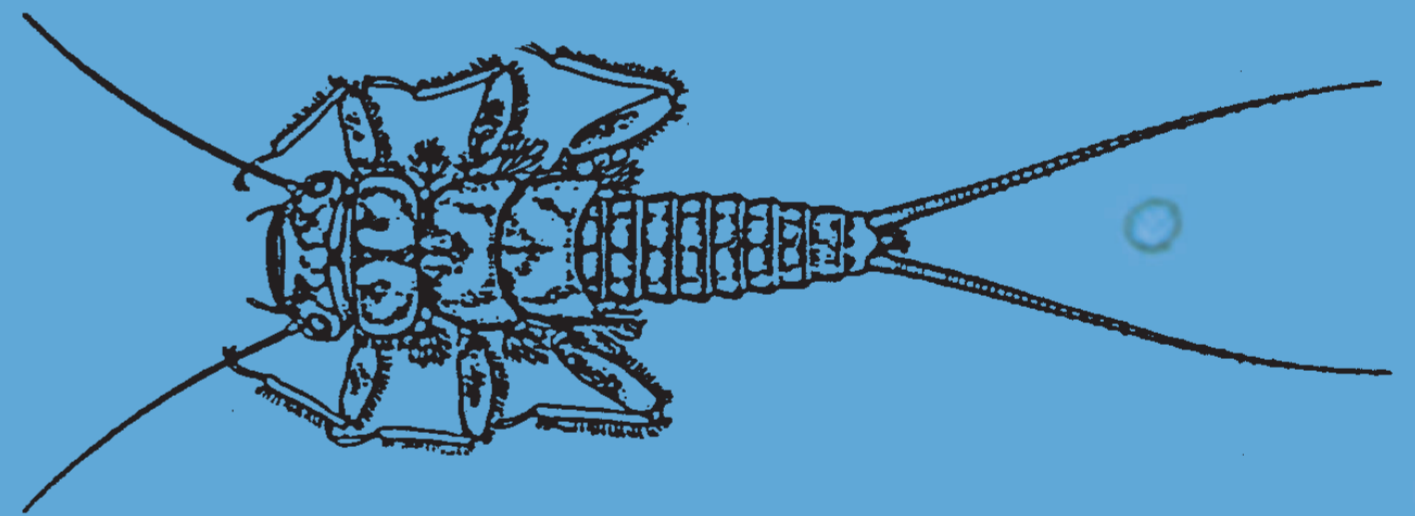
## **Ökologie wasserlebender Tiere: Eintagsfliege und Steinfliege**

### **Larven der Eintagsfliegen und Steinfliegen**

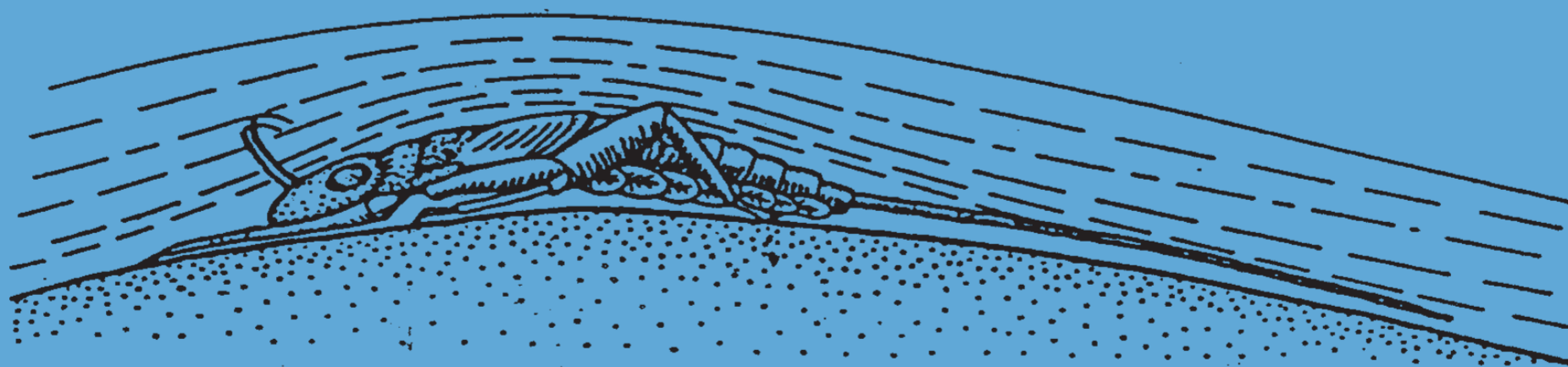
Unter den Kleintieren des Baches fallen die Larven der Eintagsfliegen und der Steinfliegen auf. Diese sind tagsüber unter Steinen versteckt. Nachts sind sie auf der Oberseite der Steine und weiden den Algenüberzug ab. Sie haben eine ausgezeichnete Anpassung an die hohe Strömungsgeschwindigkeit des Gebirgsbaches: ihr Körper ist so flach, daß er kaum über die Oberfläche des Steines hinausragt. Er bleibt somit vollständig in der wenige Millimeter starken Wasserschicht unmittelbar über der Steinoberfläche, in der die Strömungsgeschwindigkeit so gering ist, daß das Tier nicht fortgerissen wird.



**Eintagsfliegenlarve**



**Steinfliegenlarve**



**Larve der Eintagsfliege auf der Oberseite eines Steines (von der Seite gesehen)**